

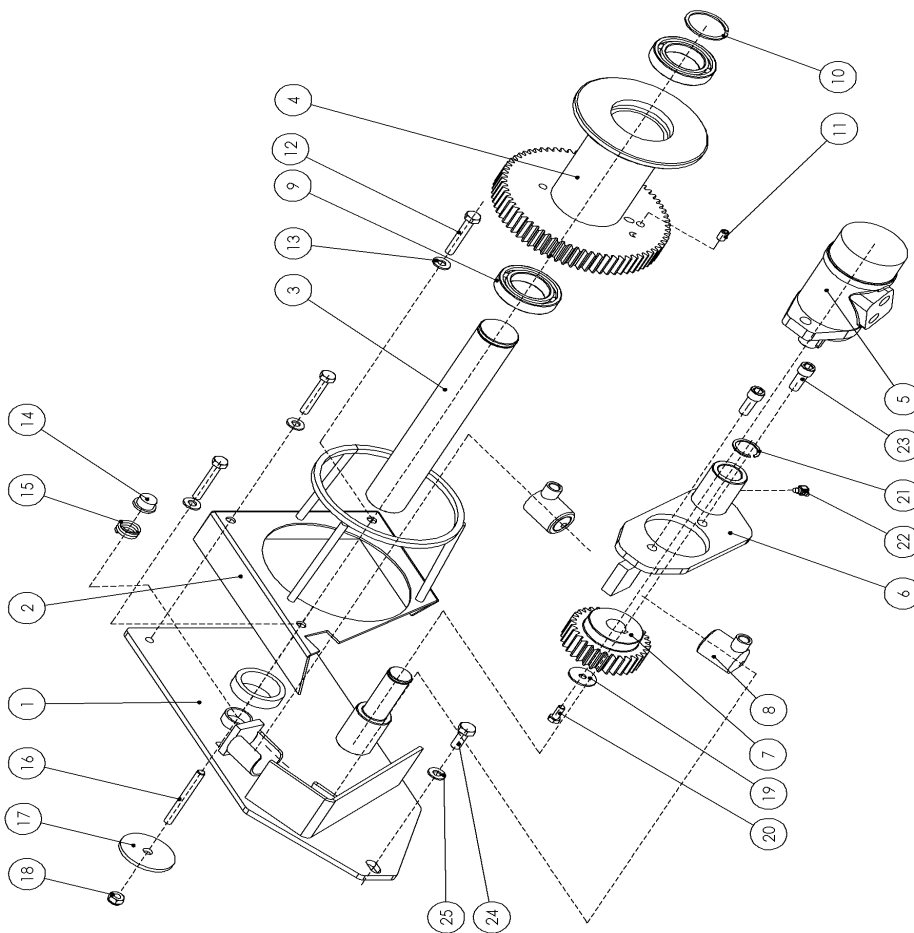
10

Reservdelar/Spare parts /Ersatzteilen

Ange detaljnummer, maskintyp och serienummer vid beställning av reservdelar, för att leverans av rätt detalj ska kunna ske. Maskintyp och serienummer framgår av försäkran eller typskylt.

When ordering spare parts for your crane please state your crane type and serial number to ensure that the correct parts are supplied. Crane type and serial number are evident to the declaration of conformity or to the typesign.

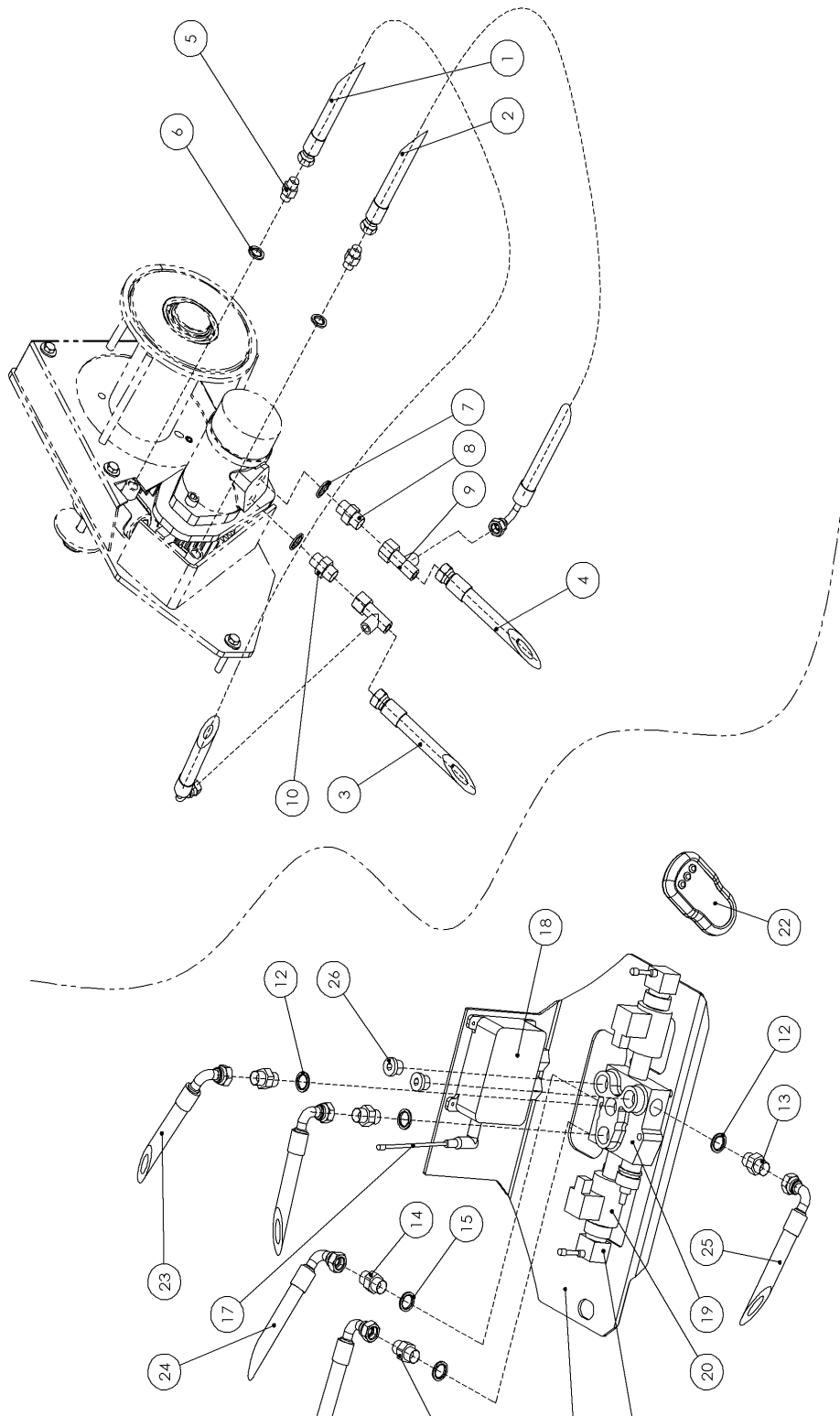
Geben Sie bei der Bestellung von Ersatzteilen Einzelnummer, Maschinentyp und Seriennummer an, damit das richtige Einzelteil geliefert werden kann. Maschinentyp und Seriennummer können Sie der Zusage entnehmen.



Vinsch MH 1400/1800 Mekanik

Pos Fig Pos	Detalj nr Part No Teil Nr	Benämning	Description	Beschreibung	Ant. Qty. Stck.	Anmärkning / Notes / Anmerkungen
1	NB37288	Chassieplåt			1	
2	NB37309	Skyddskåpa			1	
3	NA37308	Vinschaxel			1	
4	NB37303+ NB37304	Lintrumma			1	
5	LK30125 LK32006	Hydraulmotor Hydraulmotor			1 1	MV1400 MV1800
6	NB37297	Motorhållare			1	
7	NB37301	Kugghjul			1	
8	NC300332	Cylinder vinsch			2	
9	X6010-2RS1	Lager			2	
10	XSGA50	Låsring			1	
11	XP6SS10 16	Skruv	Bolt	Bolzen	1	
12	XM6S10 65	Skruv	Bolt	Bolzen	3	
13	XBRB20105	Bricka			3	
14	NB60003	Bromskloss			1	
15	XTF 32225	Fjäder	Spring		1	
16	XPSH10100	Pinnbult			1	
17	NB35993	Bricka			1	
18	XLÅSM10	Låsmutter			1	
19	XSRKB 935	Bricka			1	
20	XM6S 8 20	Skruv	Bolt	Bolzen	1	
21	XSGA 30	Låsring			1	
22	XSMNM8R	Smörjnippel	Grease fitting	Schmiernippel	1	
23	XMC6S12 30	Skruv	Bolt	Bolzen	2	
24	XM6S 12 30	Skruv	Bolt	Bolzen	1	
25	XBRB2413	Bricka			1	
26	31360-2 31362-2	Vajer Vajer	Wire Wire		1	MV1400 MV1800

Reservdelar Vinsch



Vinsch MH 1400/1800 Hydraulik

Pos Fig Pos	Detalj nr Part No Teil Nr	Benämning	Description	Beschreibung	Ant. Qty. Stck.	Anmärkning / Notes / Anmerkungen
1	S2 2518	Slang	Hose	Schlauch	1	
2	S2 2518	Slang	Hose	Schlauch	1	
3	?	Slang	Hose	Schlauch	1	
4	?	Slang	Hose	Schlauch	1	
5	W0301360404	Adapter	Adaptor	Adaptor	2	
6	W4500000014	Tredo bricka	Tredo Washer	Tredo schiebe	2	
7	W4500000018	Tredo bricka	Tredo Washer	Tredo schiebe	2	
8	W0301350608	Adapter	Adaptor	Adaptor	1	
9	W0308550606	T-adapter			2	
10	W70920608	Stryp adapter			1	
11	W0301350608	Adapter	Adaptor	Adaptor	2	
12	W4500000018	Tredo bricka	Tredo Washer	Tredo schiebe	4	
13	W0301360808	Adapter	Adaptor	Adaptor	2	
14		Serie nippel			1	
15		Kopparbricka			1	
16	MB31360-5	Vinchventil fäste			1	
17	MB31365-4	Antenn			1	
18	MB31375-3	Mottagardel radiost.			1	
19A	MB31360-10R	Manuell ventil			1	
19B	MB313650R	Elstyrd ventil kompl.			1	
20	MB313650R-1	Magnet			1	
21	MB313650R-2	Spakhus elventil			2	
22	MB31375-2	Sändardel radiost.			1	
23A	?	Slang	Hose	Schlauch	2	
23B		Slang	Hose	Schlauch		
24	?	Slang	Hose	Schlauch	2	
25	?	Slang	Hose	Schlauch	1	

